

Roll No 230810009222
Registration No R230810009222
Candidate Name BITTU TIWARI
Module Name ELECTRICIAN-YEAR-2
Exam Date 28-Jul-2025
Exam Batch 12:15-14:15

Registered Photo



1) TRADE THEORY

Question No. 1 / Question ID 15

Marks: 2.00

How the interpoles are connected in a DC generator?
DC जनरेटर में इंटरपोल कैसे जुड़े होते हैं?

- (A) In series with shunt field
शंट फ़ील्ड के साथ सीरीज में
- (B) In parallel with shunt field
शंट फील्ड के साथ समानांतर में
- (C) In parallel with armature
आर्मेचर के साथ समानांतर में
- (D) **In series with armature (Correct Alternative)** (Chosen Option)
आर्मेचर के साथ सीरीज में (Correct Alternative) (Chosen Option)

Question No. 2 / Question ID 230

Marks: 2.00

Which is used to store the electrical energy in the form of electro static energy?
विद्युत ऊर्जा को इलेक्ट्रो स्टैटिक ऊर्जा के रूप में संग्रहीत करने के लिए किसका उपयोग किया जाता है?

- (A) **Capacitor (Correct Alternative)**
कैपेसिटर (Correct Alternative)
- (B) Inductor (Chosen Option)
इंडक्टर (Chosen Option)
- (C) Resistor
रेसिस्टर
- (D) Thermistor
थर्मिस्टर

Question No. 3 / Question ID 503

Marks: 2.00

Why the pin insulators outer surface is made by glazing and bent the sides inward?
डिस्क पिन इंसुलेटर बाहरी सतह को ग्लेज़िंग द्वारा क्यों बनाया गया है और किनारों को अंदर की तरफ क्यों झुका रहा है?

- (A) **To drip off the rain water (Correct Alternative)**
वर्षा के पानी को ड्रिप करने के लिए (Correct Alternative)
- (B) To offer the high mechanical strength (Chosen Option)
उच्च यांत्रिक शक्ति प्रदान करने के लिए (Chosen Option)
- (C) To withstand the high voltage
उच्च वोल्टेज को झेलने के लिए
- (D) To attract the birds to sit on it
पक्षियों को इस पर बैठने के लिए आकर्षित करने के लिए

Question No. 4 / Question ID 428

Marks: 2.00

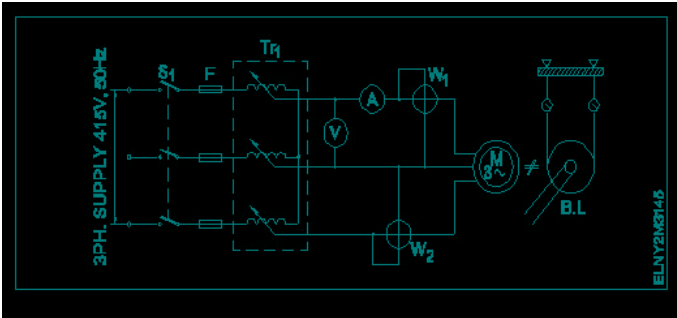
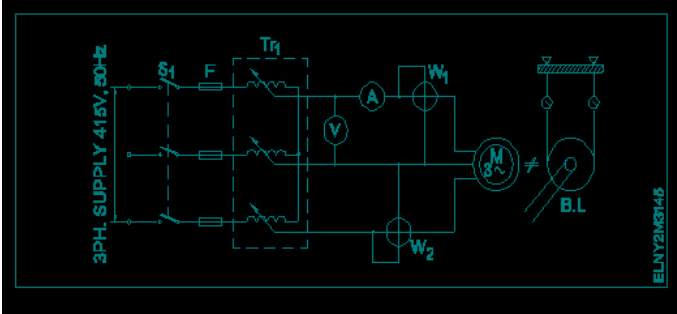
Which control system is used for Eddy current drives?
एड्डी करंट ड्राइव के लिए किस कंट्रोल सिस्टम का उपयोग किया जाता है?

- (A) AC voltage controller
AC वोल्टेज कंट्रोलर
- (B) **Slip controller (Correct Alternative)** (Chosen Option)
स्लिप कंट्रोलर (Correct Alternative) (Chosen Option)
- (C) Rectifier controller
रेक्टिफायर कंट्रोलर
- (D) DC chopper controller
DC चॉपर कंट्रोलर

Question No. 5 / Question ID 208

Marks: 2.00

What is the name of the test as shown in the circuit?
सर्किट में दिखाए गए टेस्ट का नाम क्या है?



- (A) Polarity test
पोलेरिटी टेस्ट
- (B) No load test
कोई लोड टेस्ट नहीं
- (C) Open circuit test
ओपन सर्किट टेस्ट
- (D) **Blocked rotor test (Correct Alternative) (Chosen Option)**
ब्लॉकड रोटर टेस्ट (Correct Alternative) (Chosen Option)

Question No. 6 / Question ID 342

Marks: 2.00

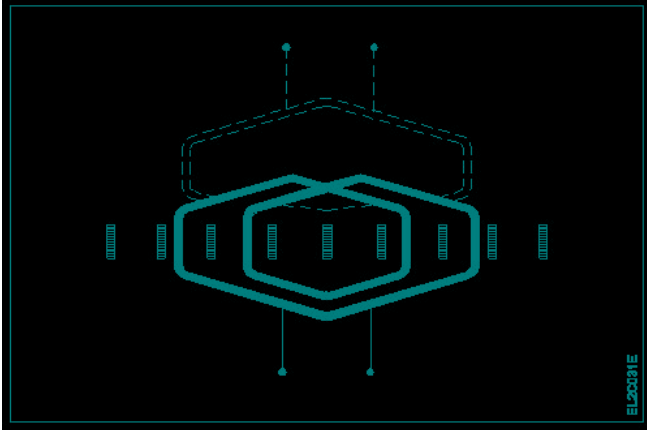
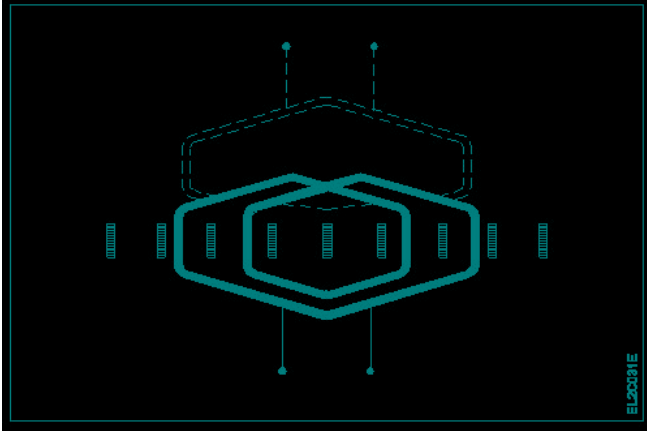
Which device has very high input impedance, low noise output, good linearity and low inter electrode capacity?
किस डिवाइस में बहुत उच्च इनपुट प्रतिबाधा, कम शोर आउटपुट, अच्छी लिनियैरिटी और कम इंटर इलेक्ट्रोड क्षमता है?

- (A) NPN transistor
NPN ट्रांजिस्टर
- (B) Uni junction transistor
यूनीजंक्शन ट्रांजिस्टर
- (C) **Field effect transistor (Correct Alternative) (Chosen Option)**
फील्ड इफेक्ट ट्रांजिस्टर (Correct Alternative) (Chosen Option)
- (D) PNP transistor
PNP ट्रांजिस्टर

Question No. 7 / Question ID 170

Marks: 2.00

What is the name of the winding as shown in the figure?
जैसा कि चित्र में दिखाया गया है, वाइंडिंग का नाम क्या है?



- (A) Diamond coil winding (Chosen Option)
 डायमंड कॉइल वाइंडिंग (Chosen Option)
- (B) Involute coil winding
 इन्वोल्यूट कॉइल वाइंडिंग
- (C) Skein winding (Correct Alternative)
 स्कीइन वाइंडिंग (Correct Alternative)
- (D) Skew winding
 स्क्यू वाइंडिंग

Question No. 8 / Question ID 440

Marks: 2.00

What is the disadvantage of DC drive?

DC ड्राइव का नुकसान क्या है?

- (A) Less expensive than AC drive for high capacity motor
 उच्च क्षमता वाली मोटर के लिए AC ड्राइव की तुलना में कम खर्चीला होता है
- (B) More complex with a single power conversion
 सिंगल पावर कन्वर्शन के साथ अधिक जटिल होता है
- (C) Not suitable for high speed operation (Correct Alternative)
 उच्च गति संचालन के लिए उपयुक्त नहीं है (Correct Alternative)
- (D) Less maintenance cost (Chosen Option)
 कम रखरखाव लागत होती है (Chosen Option)

Question No. 9 / Question ID 335

Marks: 2.00

What is the reason for widened barrier in a reverse biased diode?

बायस्ड डायोड में चौड़ी बैरियर (बाधा) का कारण क्या है?

- (A) Holes in P material attracted to positive terminal
 P मटेरियल में होल सकारात्मक टर्मिनल की ओर आकर्षित होते हैं
- (B) Electrons and holes are attracted towards supply terminals (Correct Alternative) (Chosen Option)
 इलेक्ट्रॉन और होल आपूर्ति टर्मिनलों की ओर आकर्षित होते हैं (Correct Alternative) (Chosen Option)
- (C) Minority carriers in two materials are neutralised
 दो मटेरियल्स में अल्पसंख्यक वाहक उदासीन होना
- (D) Electron in N material is drifted to negative terminal
 N मटेरियल में इलेक्ट्रॉन ऋणात्मक टर्मिनल की ओर प्रवाहित होता है

Question No. 10 / Question ID 131

Marks: 2.00

Which formula is used to calculate the total electrical degree in stator of an A.C motor?

A.C मोटर के स्टेटर में कुल विद्युत डिग्री की गणना करने के लिए किस सूत्र का उपयोग किया जाता है?

- (A) Total electrical degree = $180^\circ \times \text{No. of poles}$ (Correct Alternative)
 Total electrical degree = $180^\circ \times \text{No. of poles}$ (Correct Alternative)
- (B) Total electrical degree = $180^\circ / \text{No. of poles}$
 Total electrical degree = $180^\circ / \text{No. of poles}$
- (C) Total electrical degree = $180^\circ / \text{No. of slots}$
 Total electrical degree = $180^\circ / \text{No. of slots}$

- (D) Total electrical degree = $180^\circ \times \text{No. of slots}$ (Chosen Option)
Total electrical degree = $180^\circ \times \text{No. of slots}$ (Chosen Option)

Question No. 11 / Question ID 337

Marks: 2.00

What is the output DC voltage in half wave rectifier, if the input AC voltage is 24 volt?
हाफ वेव रेक्टिफायर में आउटपुट DC वोल्टेज क्या है, यदि इनपुट AC वोल्टेज 24 वोल्ट है?

- (A) 9.6 Volt
9.6 Volt
- (B) **10.8 Volt (Correct Alternative)** (Chosen Option)
10.8 Volt (Correct Alternative) (Chosen Option)
- (C) 24 Volt
24 Volt
- (D) 12 Volt
12 Volt

Question No. 12 / Question ID 240

Marks: 2.00

What is the advantages of stepper motor?
स्टेपर मोटर के फायदे क्या हैं?

- (A) Rotor has no teeth
रोटर में कोई दांत नहीं होते हैं
- (B) **Can run at very low speed (Correct Alternative)**
बहुत कम गति से चल सकता है (Correct Alternative)
- (C) Can run at very high speed
बहुत तेज़ गति से दौड़ सकता है
- (D) Resonance occurs (Chosen Option)
अनुनाद उत्पन्न होता है (Chosen Option)

Question No. 13 / Question ID 453

Marks: 2.00

Which term refers that the mass of a substance liberated from an electrolyte by one coulomb of electricity?
किस टर्म से तात्पर्य है कि किसी पदार्थ का द्रव्यमान इलेक्ट्रोलाइट से एक कूलाम विद्युत द्वारा मुक्त होता है?

- (A) **Electro chemical equivalent (Correct Alternative)**
इलेक्ट्रोकेमिकल एक्विवैलेन्ट (Correct Alternative)
- (B) Electro plating (Chosen Option)
इलेक्ट्रो प्लेटिंग (Chosen Option)
- (C) Electro copying
इलेक्ट्रो कॉपीइंग
- (D) Electrolysis
इलेक्ट्रोलिसिस

Question No. 14 / Question ID 394

Marks: 2.00

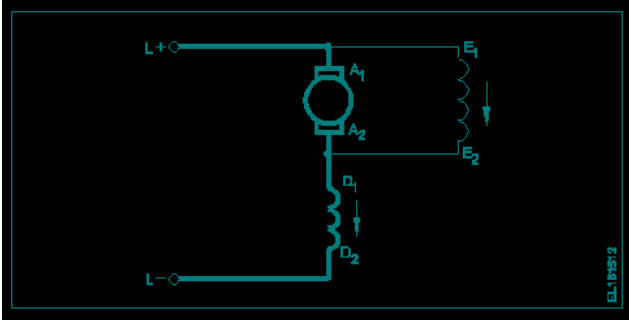
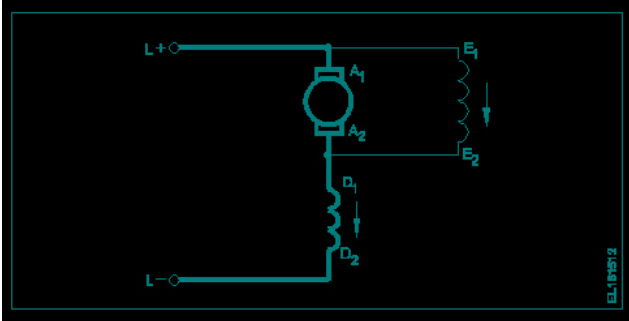
What happens, if time delay relay of an auto star delta starter still in closed condition after starting?
यदि ऑटो स्टार डेल्टा स्टार्टर का टाइम डिले रिले शुरू होने के बाद भी बंद स्थिति में हो तो क्या होगा?

- (A) **Motor runs in star only (Correct Alternative)**
मोटर केवल स्टार में चलती है (Correct Alternative)
- (B) Motor runs normally (Chosen Option)
मोटर सामान्य रूप से चलती है (Chosen Option)
- (C) Motor runs in delta only
मोटर केवल डेल्टा में चलती है
- (D) Motor runs in high speed
मोटर हाई स्पीड में चलती है

Question No. 15 / Question ID 70

Marks: 2.00

What is the type of the DC motor as shown in the diagram?
जैसा कि चित्र में दिखाया गया है, DC मोटर का प्रकार क्या है?



- (A) Long shunt compound motor
लॉन्ग शंट कंपाउंड मोटर
- (B) Series motor
सीरीज मोटर
- (C) **Short shunt compound motor (Correct Alternative)** (Chosen Option)
शॉर्ट शंट कंपाउंड मोटर (Correct Alternative) (Chosen Option)
- (D) Shunt motor
शंट मोटर

Question No. 16 / Question ID 212

Marks: 2.00

What is the working principle of single phase induction motor?
सिंगल फेज इंडक्शन मोटर का कार्य सिद्धांत क्या है?

- (A) Joule's law
जूल का नियम
- (B) **Faraday's laws of electromagnetic induction (Correct Alternative)** (Chosen Option)
फैराडे के विद्युत चुम्बकीय प्रेरण के नियम (Correct Alternative) (Chosen Option)
- (C) Faraday's laws of electrolysis
फैराडे के विद्युत अपघटन के नियम
- (D) Ohm's law
ओह्म का नियम

Question No. 17 / Question ID 506

Marks: 2.00

Which turbine is used for high head in the hydro power plant?
हाइड्रो पावर प्लांट में उच्च हेड के लिए किस टरबाइन का उपयोग किया जाता है?

- (A) Francis turbines (Chosen Option)
फ्रान्सिस टर्बाइन (Chosen Option)
- (B) **Impulse turbines (Correct Alternative)**
इम्पल्स टरबाइन (Correct Alternative)
- (C) Kaplan turbines
कप्लान टर्बाइन
- (D) Reaction turbines
रिएक्शन टरबाइन

Question No. 18 / Question ID 38

Marks: 2.00

How does the magnetic flux of the field system completed the circuit in a generator?
फील्ड सिस्टम का चुंबकीय प्रवाह एक जनरेटर में सर्किट को कैसे पूरा करता है?

- (A) **Through the field core, armature core and yoke (Correct Alternative)** (Chosen Option)
फील्ड कोर, आर्मेचर कोर और योक के माध्यम से (Correct Alternative) (Chosen Option)
- (B) Through the laminated pole core
लेमिनेटेड पोल कोर के माध्यम से
- (C) Through the armature winding and armature core
आर्मेचर वाइंडिंग और आर्मेचर कोर के माध्यम से
- (D) Through the field coil and field core
फील्ड कॉइल और फील्ड कोर के माध्यम से

Question No. 19 / Question ID 76

Marks: 2.00

Which insulating material belongs to class 'B' insulation?
कौन सी कुचालक मटेरियल क्लास 'B' के कुचालक की है?

- (A) **Fiberglass (Correct Alternative)** (Chosen Option)
फाइबर ग्लास (Correct Alternative) (Chosen Option)

- (B) Leatheroid paper
चमड़े का कागज
- (C) Bamboo
बांस
- (D) Cotton
कपास

Question No. 20 / Question ID 499

Marks: 2.00

What is the advantage of AC power transmission?
AC पावर ट्रांसमिशन का क्या फायदा है?

- (A) Corona loss negligible
कोरोना लॉस नगण्य होता है
- (B) Low voltage drop in transmission lines
ट्रांसमिशन लाइनों में कम वोल्टेज ड्रॉप
- (C) Voltages can be stepped up and stepped down easily (Correct Alternative) (Chosen Option)
वोल्टेज को स्टेप अप किया जा सकता है और आसानी से स्टेप डाउन किया जा सकता है (Correct Alternative) (Chosen Option)
- (D) Stress on transmission lines is minimum
ट्रांसमिशन लाइनों पर तनाव न्यूनतम होता है

Question No. 21 / Question ID 289

Marks: 2.00

Which is represented by the 'V' curve of the synchronous motor?
सिंक्रोनस मोटर के 'V' वक्र द्वारा किसे दर्शाया जाता है?

- (A) Relation between the field current and power factor
फील्ड करंट और पावर फैक्टर के बीच संबंध
- (B) Relation between the load current and power factor
लोड करंट और पावर फैक्टर के बीच संबंध
- (C) Relation between the armature current and field current (Correct Alternative)
आर्मेचर करंट और फील्ड करंट के बीच संबंध (Correct Alternative)
- (D) Relation between the applied voltage and load current (Chosen Option)
लागू वोल्टेज और लोड करंट के बीच संबंध (Chosen Option)

Question No. 22 / Question ID 296

Marks: 2.00

Which is a passive component?
एक पैसिव(निष्क्रिय) कम्पोनेंट कौन सा है?

- (A) Transistor
ट्रांजिस्टर
- (B) Diode
डायोड
- (C) Diac
डायक
- (D) Capacitor (Correct Alternative) (Chosen Option)
संधारित्र (कैपेसिटर) (Correct Alternative) (Chosen Option)

Question No. 23 / Question ID 206

Marks: 2.00

What is the total electrical degrees of a 3 phase, 4 pole AC machine?
3 फेज़, 4 पोल AC मशीन की कुल विद्युत डिग्री कितनी होती है?

- (A) 720° (Correct Alternative)
720° (Correct Alternative)
- (B) 180° (Chosen Option)
180° (Chosen Option)
- (C) 1080°
1080°
- (D) 360°
360°

Question No. 24 / Question ID 228

Marks: 2.00

What is the name of fault if a stator winding comes into contact with a stator core?
यदि स्टेटर वाइंडिंग स्टेटर कोर के संपर्क में आती है तो दोष का नाम क्या है?

- (A) Open circuit fault
ओपन सर्किट फॉल्ट
- (B) Short circuit fault
शॉर्ट सर्किट फॉल्ट
- (C) Leakage current fault
लीकेज करंट फॉल्ट
- (D) Ground fault (Correct Alternative) (Chosen Option)
ग्राउंड फॉल्ट (Correct Alternative) (Chosen Option)

Question No. 25 / Question ID 372

Marks: 2.00

What is the use of 'G' channels in control panel?
कंट्रोल पैनल में 'G' चैनलों का उपयोग क्या है?

- (A) For fixing terminal connectors (Correct Alternative)
टर्मिनल कनेक्टर्स को ठीक करना (Correct Alternative)
- (B) For fixing instruments
उपकरणों को ठीक करना

- (C) For fixing contacts (Chosen Option)
कांटेक्टर को ठीक करना (Chosen Option)
- (D) For fixing relays
रिले को ठीक करना

Question No. 26 / Question ID 467

Marks: 2.00

What are the important stages in a simple inverter?
एक साधारण इन्वर्टर में महत्वपूर्ण स्टेज क्या हैं?

- (A) **Oscillator, amplifier and transformer output stages (Correct Alternative) (Chosen Option)**
ऑसिलेटर, एम्पलीफायर और ट्रांसफार्मर आउटपुट स्टेज (Correct Alternative) (Chosen Option)
- (B) Oscillator and rectifier stages
ऑसिलेटर और रेक्टिफायर स्टेज
- (C) Oscillator and amplifier stages
ऑसिलेटर और एम्पलीफायर स्टेज
- (D) Amplifier and transformer output stages
एम्पलीफायर और ट्रांसफार्मर आउटपुट स्टेज

Question No. 27 / Question ID 275

Marks: 2.00

Which causes to reduce the terminal voltage of an alternator, if the load increases?
यदि लोड बढ़ जाता है तो अल्टरनेटर के टर्मिनल वोल्टेज को कम करने का क्या कारण है?

- (A) **Armature resistance (Correct Alternative) (Chosen Option)**
आर्मेचर प्रतिरोध (Correct Alternative) (Chosen Option)
- (B) Field resistance
फील्ड प्रतिरोध
- (C) Field reactance
फील्ड रिएक्शन
- (D) Field current
फील्ड करंट

Question No. 28 / Question ID 181

Marks: 2.00

Which type of wire is used for rewinding of A.C 3 phase motors?
A.C 3 फेज मोटरों के रिवाइंडिंग के लिए किस प्रकार के तार का उपयोग किया जाता है?

- (A) Double cotton covered copper wire
डबल कॉटन कवर कॉपर वायर
- (B) PVC covered copper winding wire (Chosen Option)
PVC कवर कॉपर वाइंडिंग वायर (Chosen Option)
- (C) **Super enamelled copper wire (Correct Alternative)**
सुपर एनामेल्लेड कॉपर वायर (Correct Alternative)
- (D) Single cotton covered copper wire
सिंगल कॉटन कवर कॉपर वायर

Question No. 29 / Question ID 66

Marks: 2.00

Which rule is used to determine the direction of rotation of armature in D.C motor?
D.C मोटर में आर्मेचर के घूर्णन की दिशा निर्धारित करने के लिए किस नियम का उपयोग किया जाता है?

- (A) **Fleming's left hand rule (Correct Alternative) (Chosen Option)**
फ्लेमिंग के बाएं हाथ का नियम (Correct Alternative) (Chosen Option)
- (B) Fleming's right hand rule
फ्लेमिंग के दाहिने हाथ का नियम
- (C) Right hand grip rule
राइट हैंड ग्रिप नियम
- (D) Right hand palm rule
राइट हैंड पाल्म नियम

Question No. 30 / Question ID 183

Marks: 2.00

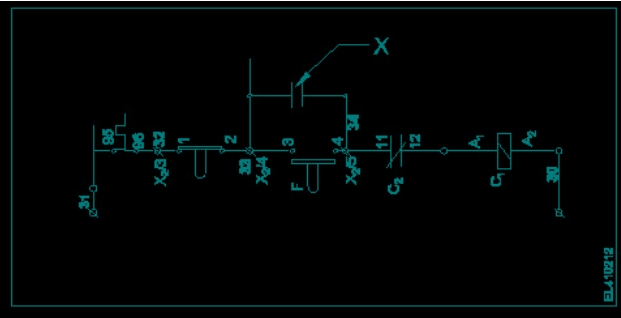
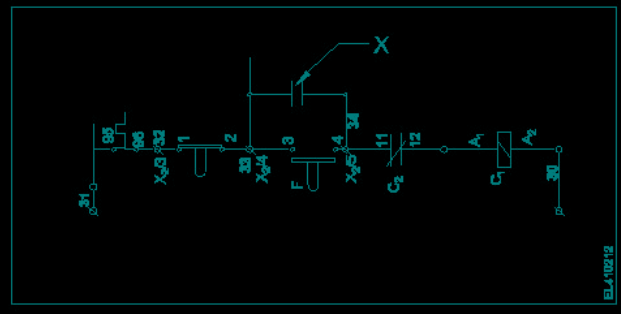
Which method of speed control can give two or more fixed synchronous speeds in the 3 phase motor?
गति नियंत्रण की कौन सी विधि 3 फेज मोटर में दो या अधिक निश्चित सिंक्रोनस स्पीड दे सकती है?

- (A) By changing the applied voltage
आरोपित वोल्टेज को बदलकर
- (B) By rotor rheostat control
रोटर रिओस्टेट कंट्रोल द्वारा
- (C) **By changing the number of stator poles (Correct Alternative) (Chosen Option)**
स्टेटर पोल्स की संख्या को बदलकर (Correct Alternative) (Chosen Option)
- (D) By changing applied frequency
आरोपित आवृत्ति बदलकर

Question No. 31 / Question ID 362

Marks: 2.00

What is the name of the device marked as 'X' as shown in the figure?
चित्र में दिखाए अनुसार 'X' से चिह्नित डिवाइस का नाम क्या है?

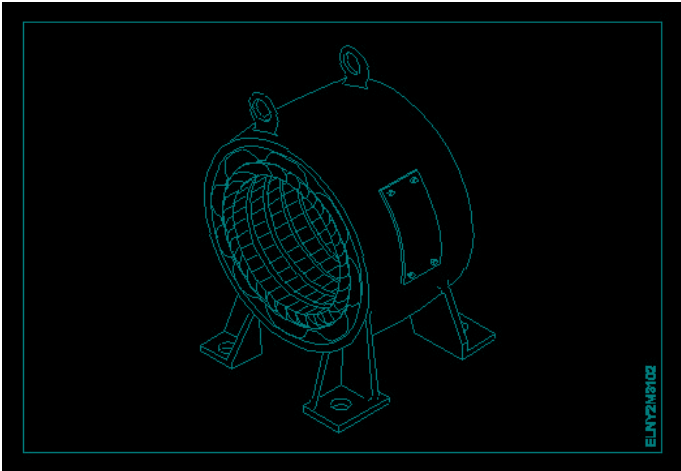
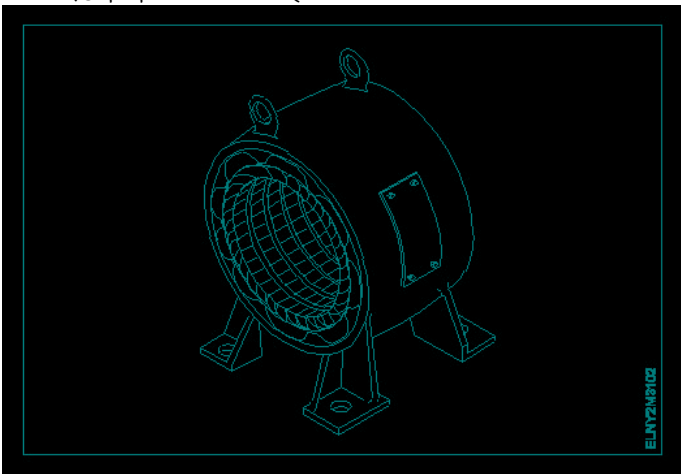


- (A) Start button
स्टार्ट बटन
- (B) Stop button
स्टॉप बटन
- (C) Auxiliary contact (Correct Alternative) (Chosen Option)
ऑक्सीलरी कांटेक्ट (Correct Alternative) (Chosen Option)
- (D) Main contact
मेन कांटेक्ट

Question No. 32 / Question ID 202

Marks: 2.00

What is the name of the part as shown in the figure?
चित्र में दिखाए गए भाग का नाम क्या है?



- (A) Rotor
रोटार
- (B) Back end cover
बैक एंड कवर
- (C) Stator (Correct Alternative)
स्टेटर (Correct Alternative)

- (D) Front cover (Chosen Option)
फ्रंट एंड कवर (Chosen Option)

Question No. 33 / Question ID 292

Marks: 2.00

What is the input ripple frequency (F_{in}) of full wave rectifier?
फुल वेव रेक्टिफायर का इनपुट रिपल फ्रिक्वेंसी (F_{in}) क्या है?

- (A) $F_{in} = 2 F_{in}$ (Correct Alternative)
 $F_{in} = 2 F_{in}$ (Correct Alternative)
- (B) $F_{in} = \frac{1}{2} F$ (Chosen Option)
 $F_{in} = \frac{1}{2} F$ (Chosen Option)
- (C) $F_{in} = \sqrt{2} F_{in}$
 $F_{in} = \sqrt{2} F_{in}$
- (D) $F_{in} = F_{in}$
 $F_{in} = F_{in}$

Question No. 34 / Question ID 278

Marks: 2.00

What is the purpose of the damper winding in a synchronous motor at starting?
सिंक्रोनस मोटर में स्टार्टिंग के समय डैम्पर वाइंडिंग का क्या उद्देश्य होता है?

- (A) Produces a high current to oppose the stator flux
स्टेटर फ्लक्स का विरोध करने के लिए एक उच्च करंट उत्पन्न करता है
- (B) Produce a high magnetic-field to maintain a constant speed (Chosen Option)
एक नियत गति बनाए रखने के लिए एक उच्च चुंबकीय-क्षेत्र का निर्माण करता है (Chosen Option)
- (C) Produces a high voltage to oppose the stator flux
स्टेटर फ्लक्स का विरोध करने के लिए एक उच्च वोल्टेज उत्पन्न करता है
- (D) Produces a torque and runs near the synchronous speed (Correct Alternative)
एक टॉर्क उत्पन्न करता है और सिंक्रोनस गति के करीब चलता है (Correct Alternative)

Question No. 35 / Question ID 386

Marks: 2.00

Which accessory is used to mount the MCB,OLR in the panel board without using screws?
स्क्रू का उपयोग किए बिना पैनल बोर्ड में MCB,OLR को माउंट करने के लिए किस सहायक उपकरण का उपयोग किया जाता है?

- (A) DIN Rail (Correct Alternative) (Chosen Option)
डीन रेल (Correct Alternative) (Chosen Option)
- (B) G channel
G चैनल
- (C) Grommets
ग्रोमेट्स
- (D) PVC channel
PVC चैनल

Question No. 36 / Question ID 252

Marks: 2.00

What is the name of the equipment that provides D.C to the rotor of alternator?
अल्टरनेटर के रोटर को D.C प्रदान करने वाले उपकरणों का नाम क्या है?

- (A) Inverter
इन्वर्टर
- (B) Exciter (Correct Alternative) (Chosen Option)
इक्साइटर (Correct Alternative) (Chosen Option)
- (C) Synchroniser
सिंक्रोनाइज़र
- (D) Converter
कनवर्टर

Question No. 37 / Question ID 361

Marks: 2.00

Which device is avoided in the panel board assembly?
पैनल बोर्ड असेंबली में किस उपकरण से बचा जाता है?

- (A) Sensors (Correct Alternative)
सेंसर (Correct Alternative)
- (B) Push button switch (Chosen Option)
पुश बटन स्विच (Chosen Option)
- (C) Indicating lamp
इंडिकेटिंग लैम्प
- (D) Isolating switch
आइसोलेटिंग स्विच

Question No. 38 / Question ID 21

Marks: 2.00

What is the purpose of pole shoe in DC generator?
DC जनरेटर में पोल शू का उद्देश्य क्या है?

- (A) Increase the field strength
फील्ड की ताकत बढ़ाना
- (B) Minimize the magnetic losses
चुंबकीय हानियों को कम करना
- (C) **Spread out flux uniformly in the air gap (Correct Alternative) (Chosen Option)**
एयर गैप में समान रूप से फ्लक्स को फैलाना (Correct Alternative) (Chosen Option)
- (D) Increase the air gap
हवा का अंतर बढ़ाना

2) WORKSHOP CALCULATION AND SCIENCE

Question No. 1 / Question ID 524

Marks: 2.00

How the years is denoted in simple interest calculations?
साधारण ब्याज में साल को कैसे दर्शाया जाता है?

- (A) P
P
- (B) I
I
- (C) **n (Correct Alternative)**
n (Correct Alternative)
- (D) r (Chosen Option)
r (Chosen Option)

Question No. 2 / Question ID 523

Marks: 2.00

How the 'Principal' is denoted in simple interest calculation?
साधारण ब्याज में प्रिंसिपल को किस तरह से निरूपित किया जाता है?

- (A) **'P' (Correct Alternative)**
'P' (Correct Alternative)
- (B) 'R' (Chosen Option)
'R' (Chosen Option)
- (C) 'I'
'I'
- (D) 'n'
'n'

Question No. 3 / Question ID 510

Marks: 2.00

What is the purpose of a lubricant?
स्नेहक का उद्देश्य क्या है?

- (A) To reduce pressure
दबाव को कम करने के लिए
- (B) To increase the pressure
दबाव बढ़ाने के लिए
- (C) To increase friction
घर्षण को बढ़ाने के लिए
- (D) **To reduce friction (Correct Alternative) (Chosen Option)**
घर्षण को कम करने के लिए (Correct Alternative) (Chosen Option)

Question No. 4 / Question ID 511

Marks: 2.00

Which is used to reduce the friction in machine parts?
मशीन भागों में घर्षण को कम करने के लिए किसका उपयोग किया जाता है?

- (A) Water
पानी
- (B) Petrol
पेट्रोल
- (C) Kerosene
मिट्टी का तेल
- (D) **Lubricants (Correct Alternative) (Chosen Option)**
स्नेहक (Correct Alternative) (Chosen Option)

Question No. 5 / Question ID 512

Marks: 2.00

What is the value of $14x+3y+25x+2y$?
 $14x + 3y + 25x + 2y$ का मान क्या है?

- (A) $16x + 28y$
 $16x + 28y$
- (B) $44xy$
 $44xy$
- (C) $17x + 27y$
 $17x + 27y$
- (D) **$39x + 5y$ (Correct Alternative) (Chosen Option)**
 $39x + 5y$ (Correct Alternative) (Chosen Option)

Question No. 6 / Question ID 520

Marks: 2.00

Which symbol is used to express change in length?
लम्बाई में परिवर्तन को किस संकेत से दर्शाया जाता है?

- (A) l
l
- (B) e
e

(C) dl (Correct Alternative) (Chosen Option)

(D) L
L

3) ENGINEERING DRAWING

Question No. 1 / Question ID 538

Marks: 2.00

Voltage less than 250 volt is called _____.

250 वोल्ट से कम वोल्टता _____ कहलाती है

- (A) EHT (Extra High Tension)
EHT (अतिरिक्त उच्च टेंशन)
- (B) HT (High Tension)
HT (उच्च टेंशन)
- (C) LT (Low Tension) (Correct Alternative) (Chosen Option)
LT (लो टेंशन) (Correct Alternative) (Chosen Option)
- (D) MT (Medium Tension)
MT(मध्यम टेंशन)

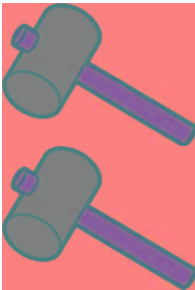
Question No. 2 / Question ID 546

Marks: 2.00

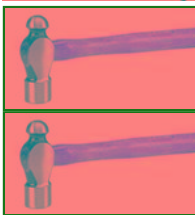
Which is ball peen hammer?

बॉल पीन हैमर कौन सा है?

(A)



(B)



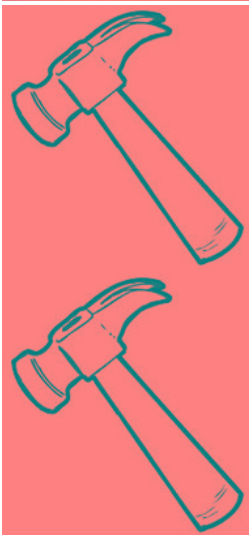
(Correct Alternative) (Chosen Option)

(Correct Alternative) (Chosen Option)

(C)



(D)



Question No. 3 / Question ID 527

Marks: 2.00

Which device is used to start and stop a motor?

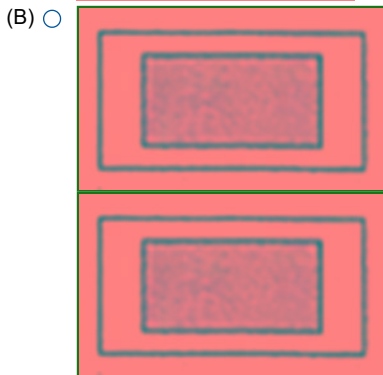
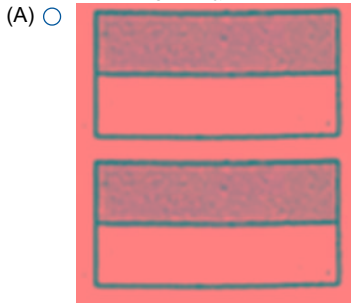
मोटर को चालू और बंद करने के लिए किस उपकरण का उपयोग किया जाता है?

- (A) Starter (Correct Alternative) (Chosen Option)
स्टार्टर (Correct Alternative) (Chosen Option)
- (B) Stator
स्टेटर
- (C) Slip ring
स्लिप रिंग
- (D) Rotor
रोटार

Question No. 4 / Question ID 540

Marks: 2.00

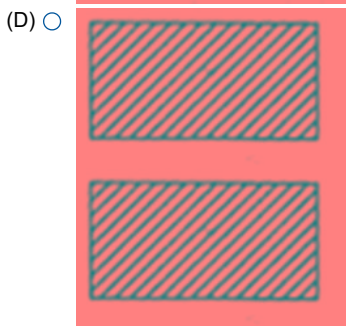
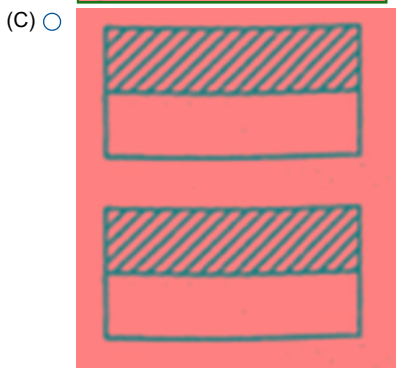
Choose the symbol for main fuse board without switches (P).
बिना स्विच (P) के मुख्य फ्यूज बोर्ड के लिए चिन्ह चुनें।



(Correct Alternative) (Chosen Option)



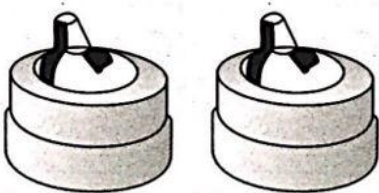
(Correct Alternative) (Chosen Option)



Question No. 5 / Question ID 545

Marks: 2.00

Identify the switch in the given picture.
दिए गए चित्र में स्विच को पहचानें



- (A) Flux type switch
फ्लक्स प्रकार स्विच

- (B) **Tumbler Switch (Correct Alternative) (Chosen Option)**
टम्बलर स्विच (Correct Alternative) (Chosen Option)
- (C) Intermediate Switch
इंटरमीडिएट स्विच
- (D) Toggle Switch
टॉगल स्विच

Question No. 6 / Question ID 539

Marks: 2.00

Which is protective device?
सुरक्षात्मक उपकरण कौन सा है?

- (A) **Fuse (Correct Alternative) (Chosen Option)**
फ्यूज़ (Correct Alternative) (Chosen Option)
- (B) Magnet
मैग्नेट
- (C) Resistor
रेसिस्टर
- (D) Capacitor
कैपसिटर

4) EMPLOYABILITY SKILLS

Question No. 1 / Question ID 641

Marks: 2.00

What does self-employment mean?
स्व-रोज़गार का क्या अर्थ है?

- (A) Working for a single employer
एकल एम्प्लायर के लिए कार्य करना
- (B) **Working independently and earning directly from your work (Correct Alternative) (Chosen Option)**
स्वतंत्र रूप से कार्य करना और सीधे अपने काम से कमाई करना (Correct Alternative) (Chosen Option)
- (C) Receiving a fixed monthly salary
एक निश्चित मासिक वेतन प्राप्त करना
- (D) Working part-time from home
घर से पार्ट टाइम काम करना

Question No. 2 / Question ID 776

Marks: 2.00

Entrepreneurship is also termed as _____
उद्यमशीलता को _____ भी कहा जाता है

- (A) **Self-employment (Correct Alternative)**
सेल्फ-एम्प्लॉयमेंट (Correct Alternative)
- (B) Employment seeker
एम्प्लॉयमेंट सीकर
- (C) Employer (Chosen Option)
एम्प्लायर (Chosen Option)
- (D) Investor
इन्वेस्टर

Question No. 3 / Question ID 645

Marks: 2.00

Someone loves photography and dreams of starting his own photography business. They should start with _____.
कोई व्यक्ति फोटोग्राफी का शौकीन है और अपना खुद का फोटोग्राफी व्यवसाय शुरू करने का सपना देखता है। उन्हें _____ से शुरुआत करनी चाहिए।

- (A) starting advertising without any planning.
बिना किसी योजना के विज्ञापन शुरू करना चाहिए
- (B) taking random pictures and sharing them online.
रैंडम पिक्चर्स लेना और उन्हें ऑनलाइन शेयर करना चाहिए।
- (C) **learning more about photography and joining a basic photography course. (Correct Alternative) (Chosen Option)**
फोटोग्राफी के बारे में और जानें और बेसिक फोटोग्राफी पाठ्यक्रम में शामिल होना चाहिए। (Correct Alternative) (Chosen Option)
- (D) buying the latest photography equipment, even if it is beyond their budget.
नवीनतम फोटोग्राफी उपकरण खरीदना चाहिए, भले ही वह आपके बजट से बाहर हो।

Question No. 4 / Question ID 729

Marks: 2.00

_____ is a code of behaviour that is based on respect, values and professionalism.
_____ व्यवहार का एक कोड है जो सम्मान, मूल्यों और व्यावसायिकता पर आधारित है।

- (A) Experience
अनुभव
- (B) Business (Chosen Option)
व्यवसाय (Chosen Option)
- (C) Education
शिक्षा
- (D) **Workplace etiquette (Correct Alternative)**
कार्यस्थल शिष्टाचार (Correct Alternative)

Question No. 5 / Question ID 763

Marks: 2.00

If a factory manager gets a big order to deliver but there is a shortage of workers, the manager will _____.
यदि किसी फैक्ट्री मैनेजर को डिलीवरी के लिए बड़ा ऑर्डर मिलता है, लेकिन कर्मचारियों की कमी है, तो मैनेजर _____ ।

- (A) Cancel the orders
ऑर्डर रद्द करेगा
- (B) Stop working
काम करना बंद करेगा

- (C) **Request workers to work extra hours (Correct Alternative) (Chosen Option)**
कर्मचारियों से अतिरिक्त घंटे काम करने का अनुरोध करेगा (Correct Alternative) (Chosen Option)
- (D) Ignore the problem
समस्या पर ध्यान नहीं देगा

Question No. 6 / Question ID 716

Marks: 2.00

What is a benefit of self-improvement?
सेल्फ-इम्प्रूवमेंट का क्या लाभ है?

- (A) Increased workload (Chosen Option)
बढ़ा हुआ कार्यभार (Chosen Option)
- (B) **Better relationships (Correct Alternative)**
बेहतर रिश्ते (Correct Alternative)
- (C) Stagnation
स्थिरता
- (D) Lower confidence
कम आत्मविश्वास

Question No. 7 / Question ID 595

Marks: 2.00

What is formal communication?
फॉर्मल कम्युनिकेशन क्या है?

- (A) Casual chatting on social media
सोशल मीडिया पर कैजुअल चैटिंग
- (B) **Official communication following a set of rules (Correct Alternative) (Chosen Option)**
नियमों के एक सेट के बाद ऑफिसियल कम्युनिकेशन (Correct Alternative) (Chosen Option)
- (C) Talking with friends and family
दोस्तों और परिवार के साथ बात करना
- (D) All written communication
सभी लिखित कम्युनिकेशन

Question No. 8 / Question ID 688

Marks: 2.00

The ability of a computer or machine to mimic the capabilities of the human mind is called _____
कंप्यूटर या मशीन की मानव मस्तिष्क की क्षमताओं की नकल करने की क्षमता को _____ कहा जाता है

- (A) artificial performer
आर्टिफिशियल परफॉर्मर
- (B) **artificial intelligence (Correct Alternative)**
आर्टिफिशियल इंटेलिजेंस (Correct Alternative)
- (C) natural intelligence
नेचुरल इंटेलिजेंस
- (D) intellect (Chosen Option)
इन्टलेक्ट (Chosen Option)

Question No. 9 / Question ID 702

Marks: 2.00

What should you always remember when creating your profile on a job portal?
जॉब पोर्टल पर अपनी प्रोफाइल बनाते समय आपको हमेशा क्या याद रखना चाहिए?

- (A) To leave out important information
महत्वपूर्ण जानकारी छूट जाना चाहिए
- (B) **To always be truthful (Correct Alternative) (Chosen Option)**
हमेशा सच्चा रहना चाहिए (Correct Alternative) (Chosen Option)
- (C) To include skills required for the job, even if you don't have them
नौकरी के लिए आवश्यक कौशलों को शामिल करना चाहिए, भले ही वे आपके पास नहीं हों।
- (D) To use a fake name
नकली नाम का उपयोग करना चाहिए

Question No. 10 / Question ID 577

Marks: 2.00

Which of the following is a key factor for a well-organized resume?
निम्नलिखित में से कौन सा एक सुव्यवस्थित रिज्यूमे के लिए एक महत्वपूर्ण कारक है?

- (A) Complex designs
काम्प्लेक्स डिज़ाइन
- (B) Long paragraphs
लंबे पैराग्राफ
- (C) Fancy fonts
फैंसी फॉन्ट
- (D) **Simple designs and easy-to-read words (Correct Alternative) (Chosen Option)**
सरल डिज़ाइन और पढ़ने में आसान शब्द (Correct Alternative) (Chosen Option)

Question No. 11 / Question ID 606

Marks: 2.00

Which of the following is considered as appropriate workplace behaviour?
निम्नलिखित में से किसे कार्यस्थल पर उचित व्यवहार माना जाता है?

- (A) **Maintaining a clean workspace (Correct Alternative)**
स्वच्छ कार्यस्थल बनाए रखना (Correct Alternative)
- (B) Interrupting others during meetings
मीटिंग के दौरान दूसरों को बीच में रोकना
- (C) Talking loudly on the phone
फोन पर ऊंची आवाज में बात करना

- (D) Being late to work regularly (Chosen Option)
नियमित रूप से काम करने में देर होना (Chosen Option)

Question No. 12 / Question ID 758

Marks: 2.00

In a manufacturing unit, the packaging process is taking longer than usual time, causing delays in shipments. What should the workers do?

एक विनिर्माण इकाई में, पैकेजिंग प्रक्रिया में सामान्य से अधिक समय लग रहा है, जिससे शिपमेंट में देरी हो रही है। मजदूरों को क्या करना चाहिए?

- (A) Complain to the management
मैनेजमेंट से शिकायत करना चाहिए
- (B) Continue packaging the same way
इसी प्रकार पैकेजिंग जारी रखना चाहिए
- (C) Ignore the problem
समस्या पर ध्यान नहीं देना चाहिए
- (D) **Discuss and think about different ways to pack faster (Correct Alternative) (Chosen Option)**
तेजी से पैकेज करने के विभिन्न तरीकों पर चर्चा करना और सोचना चाहिए (Correct Alternative) (Chosen Option)

Question No. 13 / Question ID 608

Marks: 2.00

Which of the following actions in an official meeting shows appropriate workplace etiquette?

आधिकारिक मीटिंग में निम्नलिखित में से कौन सी हरकतें उचित कार्यस्थल शिष्टाचार को दर्शाती हैं?

- (A) Chatting with coworkers
को-वर्कर्स के साथ बातचीत करना
- (B) Checking phone and respond to messages
फोन की जाँच करना और मैसेज का उत्तर देना
- (C) **Keeping the phone on silent mode and actively participate in the discussion (Correct Alternative) (Chosen Option)**
फोन को साइलेंट मोड पर रखना और डिस्कशन में सक्रिय रूप से भाग लेना (Correct Alternative) (Chosen Option)
- (D) Interrupt the speaker in meeting
मीटिंग में स्पीकर को बीच में रोकना

Question No. 14 / Question ID 611

Marks: 2.00

Which of the following is required for teamwork?

टीम वर्क के लिए निम्नलिखित में से क्या आवश्यक है?

- (A) Conflict and Argument (Chosen Option)
कन्फ्लिक्ट और आर्गुमेंट (Chosen Option)
- (B) Money
पैसा
- (C) Easy tasks
आसान टास्क
- (D) **Proper communication (Correct Alternative)**
उचित कम्युनिकेशन (Correct Alternative)

Question No. 15 / Question ID 711

Marks: 2.00

How can linkedIn help you in finding a job?

लिंक्डइन आपको नौकरी खोजने में कैसे मदद कर सकता है?

- (A) Its available in mobile
यह मोबाइल पर उपलब्ध है
- (B) As informed by others
जैसा कि अन्य लोगों द्वारा बताया गया है
- (C) **Connecting you with company, professionals faster (Correct Alternative) (Chosen Option)**
आपको कंपनी, प्रोफेशनल्स से तेजी से जोड़ रहा है (Correct Alternative) (Chosen Option)
- (D) Its economical
यह किफायती है

Question No. 16 / Question ID 715

Marks: 2.00

You have an Instagram page for jewellery business. What should you do to connect with viewers?

आपके पास आभूषण व्यवसाय के लिए एक इंस्टाग्राम पेज है। आपको दर्शकों से जुड़ने के लिए क्या करना चाहिए?

- (A) Post dance reels
डॉंस रील्स पोस्ट करके
- (B) Post about a T.V. show you like
आपको पसंद आने वाले टीवी शो के बारे में पोस्ट करके
- (C) **Share daily updates about your business as Stories on social media (Correct Alternative) (Chosen Option)**
सोशल मीडिया पर स्टोरीज़ के रूप में अपने व्यवसाय के बारे में दैनिक अपडेट शेयर करके (Correct Alternative) (Chosen Option)
- (D) Post cooking videos
खाना पकाने के वीडियो पोस्ट करके

Question No. 17 / Question ID 624

Marks: 2.00

Separating paper and plastic from bio waste before throwing them away is _____

जैव कचरे को फेंकने से पहले कागज और प्लास्टिक को अलग करना _____ है

- (A) innovation
इनोवेशन
- (B) **green mindset (Correct Alternative)**
ग्रीन मिंडसेट (Correct Alternative)
- (C) profession
प्रोफेशन
- (D) creativity (Chosen Option)
क्रिएटिविटी (Chosen Option)

Question No. 18 / Question ID 731

Marks: 2.00

_____ is when a group of people work together to finish something.
_____ तब होता है जब लोगों का एक समूह किसी चीज़ को पूरा करने के लिए एक साथ काम करता है।

- (A) Business
व्यवसाय
- (B) **Team work (Correct Alternative)** (Chosen Option)
टीम वर्क (Correct Alternative) (Chosen Option)
- (C) Experience
अनुभव
- (D) Education
शिक्षा

Question No. 19 / Question ID 800

Marks: 2.00

If you face a problem, which of the following entrepreneurial mindset traits would be most helpful?
यदि आप किसी समस्या का सामना करते हैं, तो निम्नलिखित में से इंटरप्रेनुरिअल(उद्यमशीलता) माइंडसेट का कौन सा लक्षण सबसे अधिक सहायक होगा?

- (A) **Taking action to solve the problem (Correct Alternative)**
समस्या के समाधान हेतु कार्यवाही करना (Correct Alternative)
- (B) Blaming others for the problem
समस्या के लिए दूसरों को दोषी ठहराना
- (C) Ignoring the problem and hoping it goes away (Chosen Option)
समस्या को नज़रअंदाज़ करना और उम्मीद करना कि यह दूर हो जाएगी (Chosen Option)
- (D) Waiting until everything is perfect to do something
कुछ करने के लिए तब तक इंतज़ार करना जब तक सब कुछ सही न हो जाए

Question No. 20 / Question ID 590

Marks: 2.00

Which of the following are included in a resume?
बायोडाटा में निम्नलिखित में से क्या शामिल होता है?

- (A) Daily routine, favorite movies, and vacation plans
दैनिक दिनचर्या, पसंदीदा फिल्मों और छुट्टियों की योजनाएँ
- (B) Childhood memories, dreams, and aspirations
बचपन की यादें, सपने और आकांक्षाएँ
- (C) Hobbies, favorite foods, and personal interests
शौक, पसंदीदा भोजन और व्यक्तिगत रुचियाँ
- (D) **Contact information, educational details, skills and work experience (Correct Alternative)** (Chosen Option)
संपर्क जानकारी, शैक्षिक विवरण, कौशल और कार्य अनुभव (Correct Alternative) (Chosen Option)

Question No. 21 / Question ID 787

Marks: 2.00

Anitha started an Instagram page for her craft business. She used _____ marketing strategy.
अनीता ने अपने शिल्प व्यवसाय के लिए एक इंस्टाग्राम पेज शुरू किया। उसने _____ मार्केटिंग रणनीति का इस्तेमाल किया।

- (A) **Online (Correct Alternative)** (Chosen Option)
ऑनलाइन (Correct Alternative) (Chosen Option)
- (B) Networking
नेटवर्किंग
- (C) Taglines
टैगलाइन
- (D) Poster
पोस्टर

Question No. 22 / Question ID 625

Marks: 2.00

Good practice for green mind set is _____.
ग्रीन माइंड सेट के लिए अच्छा अभ्यास _____ है।

- (A) taking a lot of printouts
बहुत सारे प्रिंटआउट लेना
- (B) keeping lights on all the time
हर समय लाइट ऑन रखना
- (C) using air conditioners all the time
हर समय एयर कंडीशनर का उपयोग करना
- (D) **separating and recycling waste (Correct Alternative)** (Chosen Option)
कचरे को अलग करना और उसका पुनर्चक्रण करना (Correct Alternative) (Chosen Option)

Question No. 23 / Question ID 655

Marks: 2.00

To learn digital marketing in the Skill India Digital Platform, we have to _____
स्किल इंडिया डिजिटल प्लेटफॉर्म में डिजिटल मार्केटिंग सीखने के लिए हमें _____ होगा।

- (A) find a physical training center.
एक फिजिकल ट्रेनिंग सेंटर खोजना

- (B) search for job opportunities.
नौकरी के अवसरों की तलाश करना
- (C) enroll in any course available. (Chosen Option)
किसी भी उपलब्ध पाठ्यक्रम में दाखिला लेना (Chosen Option)
- (D) explore the skill courses section. (Correct Alternative)
स्किल कोर्स सेक्शन देखना (Correct Alternative)

Question No. 24 / Question ID 770

Marks: 2.00

If your first design of design thinking doesn't work, what should you do?

यदि डिज़ाइन थिंकिंग का आपका पहला डिज़ाइन काम नहीं करता है, तो आपको क्या करना चाहिए?

- (A) Make something else
कुछ और बनाना चाहिए
- (B) Ask for feedback and try to improve (Correct Alternative) (Chosen Option)
फीडबैक मांगना और सुधार करने का प्रयास करना चाहिए (Correct Alternative) (Chosen Option)
- (C) Give up on it
इसे छोड़ देना चाहिए
- (D) Purchase some other design
कोई और डिज़ाइन खरीदना चाहिए

Question No. 25 / Question ID 681

Marks: 2.00

Which app is widely used for screen casting from your mobile phone?

आपके मोबाइल फोन से स्क्रीन कास्टिंग के लिए कौन सा ऐप सबसे अधिक उपयोग किया जाता है?

- (A) Facebook
फेसबुक
- (B) Mobizen (Correct Alternative)
मोबिज़न (Correct Alternative)
- (C) Webcast
वेबकास्ट
- (D) WhatsApp (Chosen Option)
व्हाट्सएप (Chosen Option)