

5 Which gauge is used to check the gap between the mating parts? | मिलने वाले भागों के बीच गैप की जांच करने के लिए किस गेज का उपयोग किया जाता है?

- A Slip gauge | स्लिप गेज
- B Plug gauge | प्लग गेज
- C** Feeler gauge | फीलर गेज
- D Radius gauge | त्रिज्या गेज



Anil Sir ITI

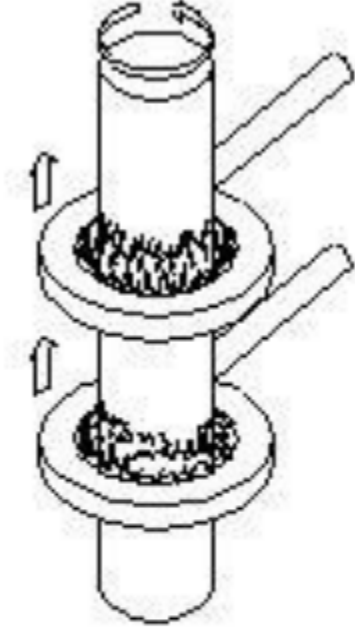


Anil Sir ITI



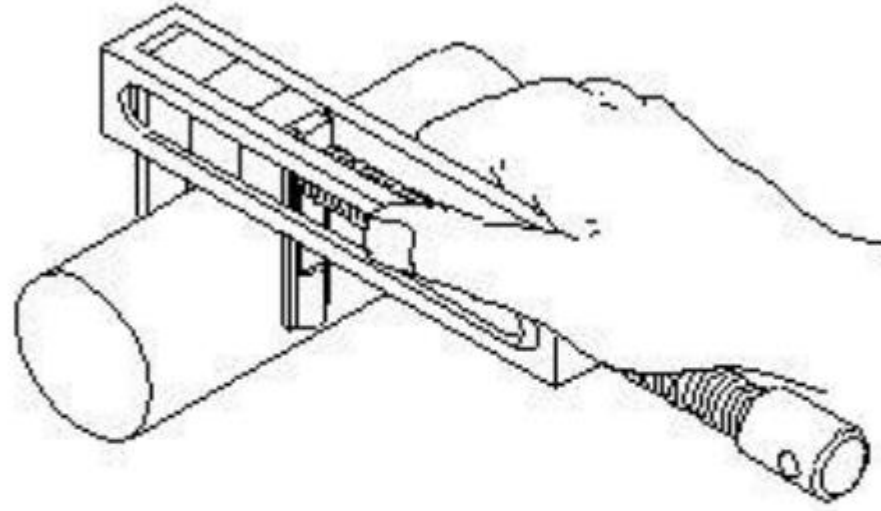
Anil Sir ITI

15 What is the method of surface hardening? |
सरफेस हार्डनिंग करने की विधि क्या है?



- A Nitriding | नाइट्राइडिंग
- B Case hardening | केस हार्डनिंग
- C** Flame hardening | फ्लेम हार्डनिंग
- D Induction hardening | इंडक्शन हार्डनिंग

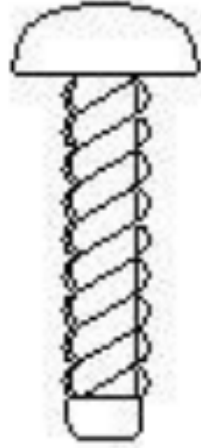
27 What is the instrument used in measuring external diameter? | बाहरी व्यास को मापने में किस उपकरण का उपयोग किया जाता है?



- A Vernier caliper | वर्नियर कैलिपर्स
- B Outside caliper | आउटसाइड कैलिपर
- C Parallel leg caliper | पैरेलल लेग कैलिपर
- D** Pair of special jaws by using slip gauge | स्लिप गेज का उपयोग करके विशेष जबड़े की जोड़ी



47 What is the name of screw? | इस स्क्रू का नाम क्या है?



- A Grub screw | ग्रब की
- B** Driver screw | ड्राइवर स्क्रू
- C Self tapping screw | सेल्फ टैपिंग स्क्रू
- D Thread cutting screw | थ्रेड कटिंग स्क्रू



55 What is the purpose of feeler gauge? | फीलर गेज का उद्देश्य क्या है?

A Check the depth of drilled hole | ड्रिल किए गए छेद की गहराई की जांच करना

B Check the pitch of screw thread | स्क्रू थ्रेड की पिच की जांच करना

C Check the radius of workpiece | वर्कपीस की त्रिज्या की जांच करना

D Check the gap between the mating parts | मिलने वाले भागों के बीच की गैप की जांच करना



63 What is caused if the lap is harder than the workpiece? | यदि वर्कपीस की तुलना में लैप कठोर है, तो क्या होता है?

A Workpiece will cut the lap | वर्कपीस लैप को काट देगा

B Accuracy can't be obtained | एक्यूरेसी प्राप्त नहीं की जा सकती

C Lap will cut the workpiece | लैप वर्कपीस को काट देगा

D Lapping operation leaves high spots | लैपिंग ऑपरेशन उच्च धब्बे बनाने लगेगा



104 What is the name of nut? | इस नट का नाम क्या है?



TOP VIEW

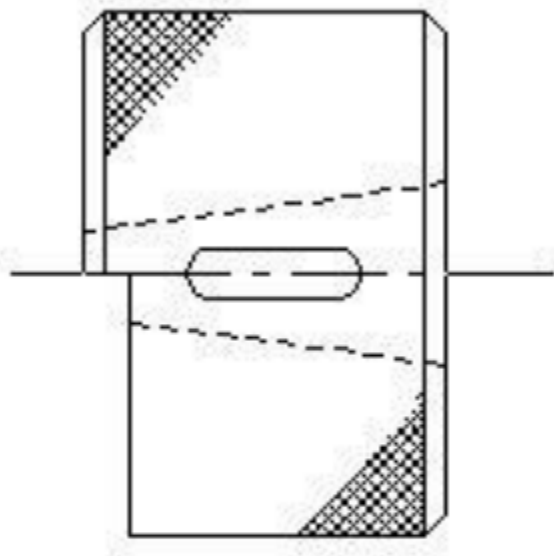


BOTTOM VIEW

- A Castle nut | कैसल नट
- B** Hexagon weld nut | हेक्सागोन वेल्ड नट
- C Hexagon nut with collar | कॉलर के साथ हेक्सागोन नट
- D Self locking nut | सेल्फ लॉकिंग नट



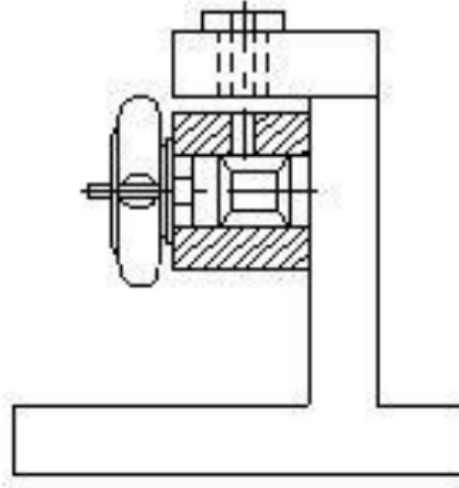
83 What is the name of the gauge? | गेज का नाम क्या है?



- A Ring gauge | रिंग गेज
- B Snap gauge | स्नैप गेज
- C** Taper ring gauge | टेपर रिंग गेज
- D Internal thread gauge | इंटरनल थ्रेड गेज



2 What is the name of jig? | इस जिग का नाम क्या है?



- A Leaf jig | लीफ जिग
- B Solid jig | सॉलिड जिग
- C Table jig | टेबल जिग
- D** Angle plate jig | एंगल प्लेट जिग

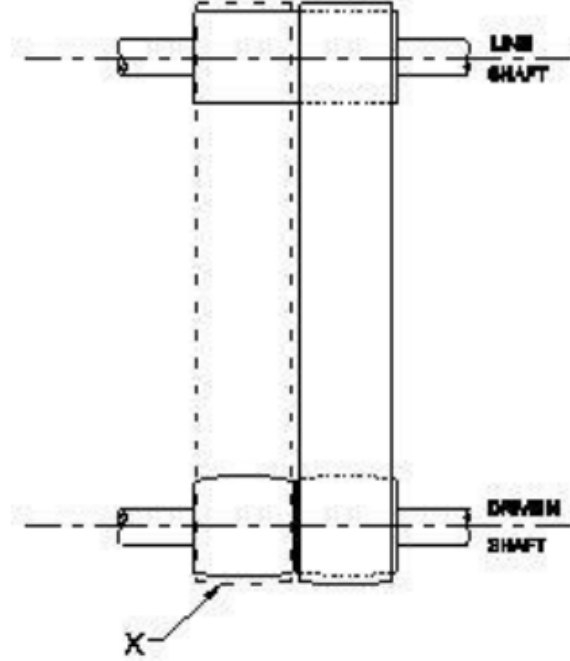


32 What is the ratio of copper and zinc in “Muntz metal”? | मुंतज़ धातु में तांबा और जस्ता का अनुपात क्या है?

- A 63:37
- B 60:40**
- C 57:43
- D 70:30



70 What is the part marked as 'x' ? | 'X' के रूप में चिह्नित भाग क्या है?



- A Fast pulley | फास्ट पुली
- B Crown pulley | क्राउन पुली
- C Loose pulley | लूज पुली**
- D Flat drive pulley | फ्लैट ड्राइव पुली



Anil Sir ITI



Anil Sir ITI



Anil Sir ITI

80 Which gear run more silently? | कौन सा गियर बहुत शांति से चलता है?

A Spur gear | स्पर गियर

B Mitre gear | मिटरे गियर

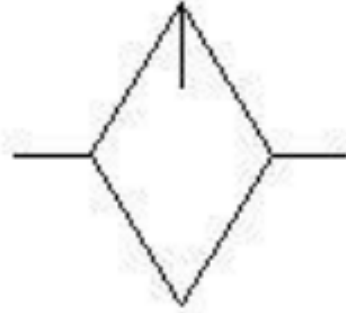
C Bevel gear | बेवल गियर

D Helical gear | हेलिकल गियर



133 What is the name of pneumatic symbol?

इस न्यूमेटिक प्रतीक का नाम क्या है?



- A Filter | फ़िल्टर
- B** Lubricator | लूब्रकेटर
- C Dryer | ड्रायर
- D Pressure gauge | प्रेशर गेज



Anil Sir ITI



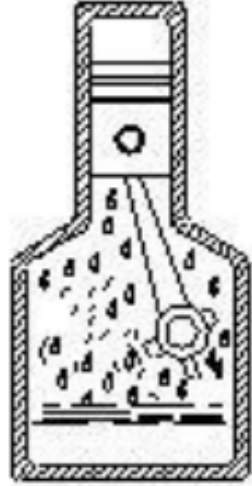
Anil Sir ITI



Anil Sir ITI

195 What is the name of lubrication system?

| इस स्नेहन प्रणाली का नाम क्या है?



- A Wick feed | विक फीड
- B Ring oiling | रिंग आयलिंग
- C Gravity feed | गुरुत्वाकर्षण फीड
- D** Splash lubricating | स्पलैश लुब्रिकेटिंग



Anil Sir ITI



Anil Sir ITI



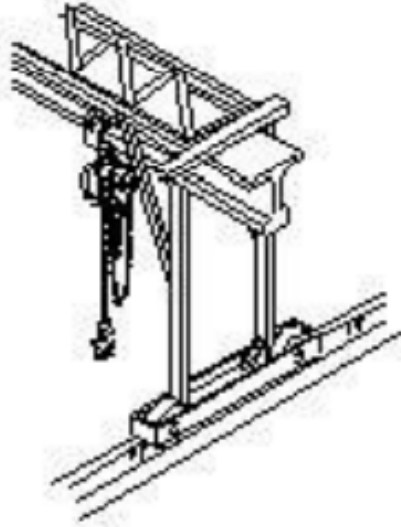
Anil Sir ITI

216 Which coolant oil is emulsified with water? |
कौन सा शीतलक तेल, पानी के साथ इमल्सिफाईड होता
है?

- A** Soluble oil | सोल्युबल तेल
- B** Kerosene | मिट्टी तेल
- C** Mineral oil | खनिज तेल
- D** Lard oil | लार्ड आयल



233 What is the name of the crane? | क्रेन का नाम क्या है?



- A** Gantry crane | गैन्ट्री क्रेन
- B** Pillar jib crane | पिलर जिब क्रेन
- C** Travelling crane | ट्रैवेलिंग क्रेन
- D** Bracket jib crane | ब्रैकेट जिब क्रेन

